

Проект на еднофамилна жилищна сграда

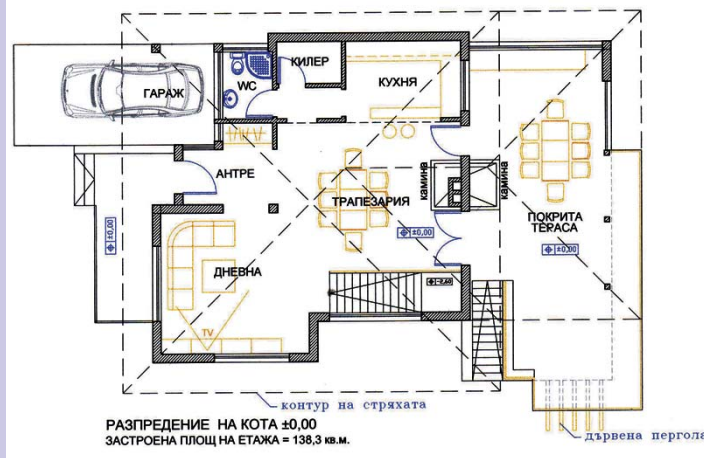
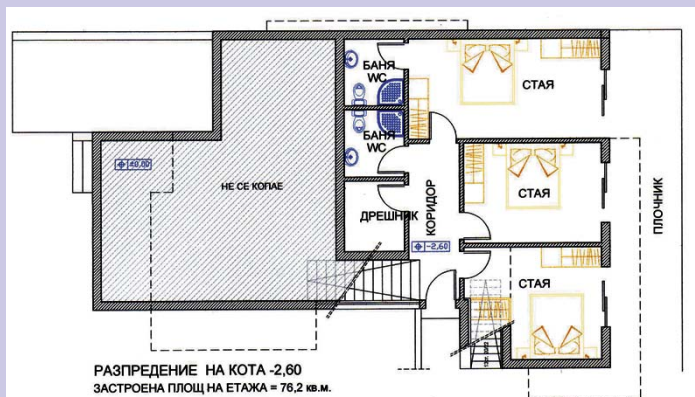


Технически показатели:
 Площ на УПИ 446,0 м²
 ЗП - сграда 122,0 м²
 РЗП - сграда 214,5 м²



арх. Марин Попов - 0888 694 119
 арх. Гергана Попова - 0888 66 25 88

www.mora-bg.com



Сградата е свободностояща, ситуирана в средната част на имота, на разстояние от уличната регулационна линия, от страничните регулационни линии и от дъното на парцела.

Теренът е наклонен на изток към вътрешността на имота, с денивелация над 2 м, което обуславя разположението и проектното решение на сградата.

Къщата е разработена на две нива, следвайки наклона на терена – едноетажна откъм улицата и двуетажна към дъното на имота. Пред сградата е проектирана обширна подравнена площадка, осигуряваща подход и място за паркиране на една или две коли. Главният вход е достъпен от западната страна и въвежда в първото ниво (кота ±0.00), разположено на 45 см над терена и включващо входно антре, просторна дневна с трапезария, кухненски бокс, сервизно помещение, килер и покрита тераса. Чрез вътрешна стълба се слиза към долното ниво (кота -2.60), съдържащо три самостоятелни спални, две бани и дрешник. Спалните помещения са разположени под покритата тераса, имат източно изложение и директен излаз на терена.

Не се предвижда изграждането на използваемо мазанско и таванско помещения.

Характерна особеност за конкретния обект представлява решението на архитекта да разположи на горно ниво обслужващите помещения, кухнята и дневния тракт – трапезария и всекидневна, а на долно ниво съответно спалните. По този начин смятаме, че сме осигурили на пребиваващите приятна гледка към близкия балкан и добре ослънчени и просторни помещения за всекидневно обитаване.

За постигане на уютна атмосфера и ефективно отопление е предвидено изграждането на сдвоена камина на твърдо гориво, която да се обслужва от дневната и от покритата тераса.

В конструктивно отношение сградата е със СТБ скелет и стени, изградени от керамични тухли. Предвижда се полагането на външна топлоизолационна система и обработването на фасадите с мазилки и облицовки от дърво и камък, конкретно описани в проекта. Покривната конструкция е дървена, със съответните топло- и хидроизолационни покрития и керамични керемиди.