



www.vgarch.com



ВЛАДИМИРОВ ■ ГЮНЕЛИЕВ
архитекти

проектанти: арх. Мирослав Гюнелиев,
арх. Момчил Владимир

"Владимиров – Гюнелиев архитекти" ООД,
София, кв. Лозенец, ул. "Университетска" N10A, ет. 2, ап. 6;
0887 84 04 74, 0899 82 11 71; contact@vgarch.com,

ЕДНОЕТАЖНА КЪЩА В ПОЛИТЕ НА ВИТОША

квадратура: 214.4 кв.м

Сградата представлява еднофамилна къща на полунива, „пълязци“ по терена, обособяващи отделните функционални зони и частично приземно ниво.

При проектирането и като основен мотив е заложен стремежът към близост с природата и околния пейзаж.

Цел на проекта е също опазването на околната среда и запазване на високите дървесни видове.

Имотът е разположен в столичния квартал Симеоново в полите на Витоша с чудесна гледка към столицата и непосредствено до асфалтиран път, което осигурява отлична достъпност до къщата.

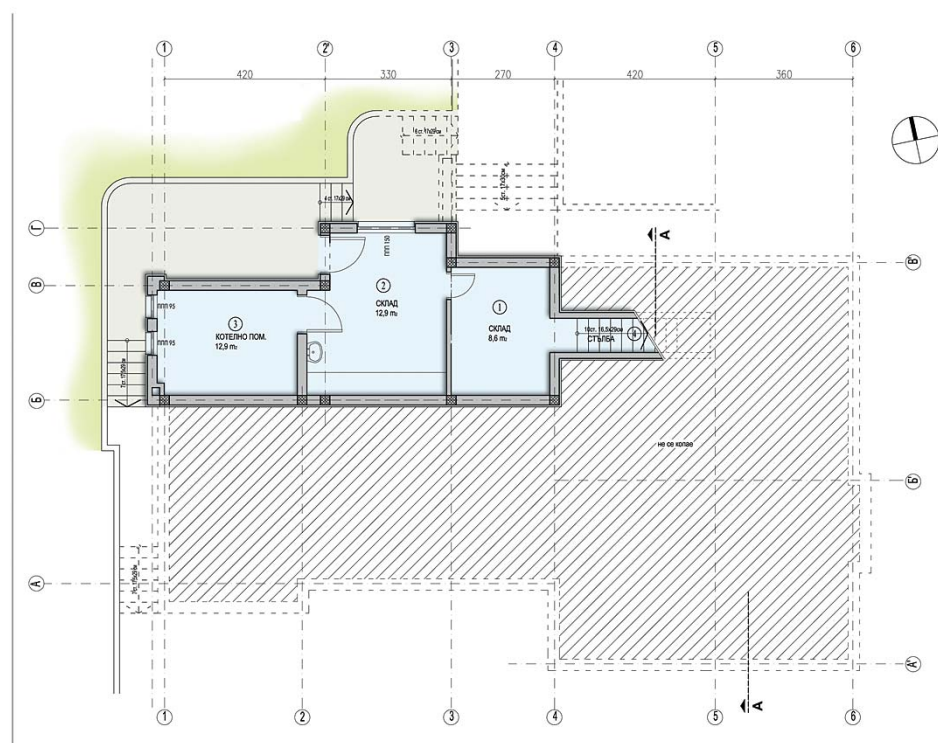
Решението във фасадната третировка е облицовка с естествен камък, бяла гладка мазилка и лицева облицовка с профилирани дъски, обработени с водоустойчив лак.

Дограмата е дървена, с вграден стъклопакет. Покритието на покрива е от ламарина с полиестерно покритие. Върху елемент от северната фасада е предвидено покритие от дървени жалuzии на скара.

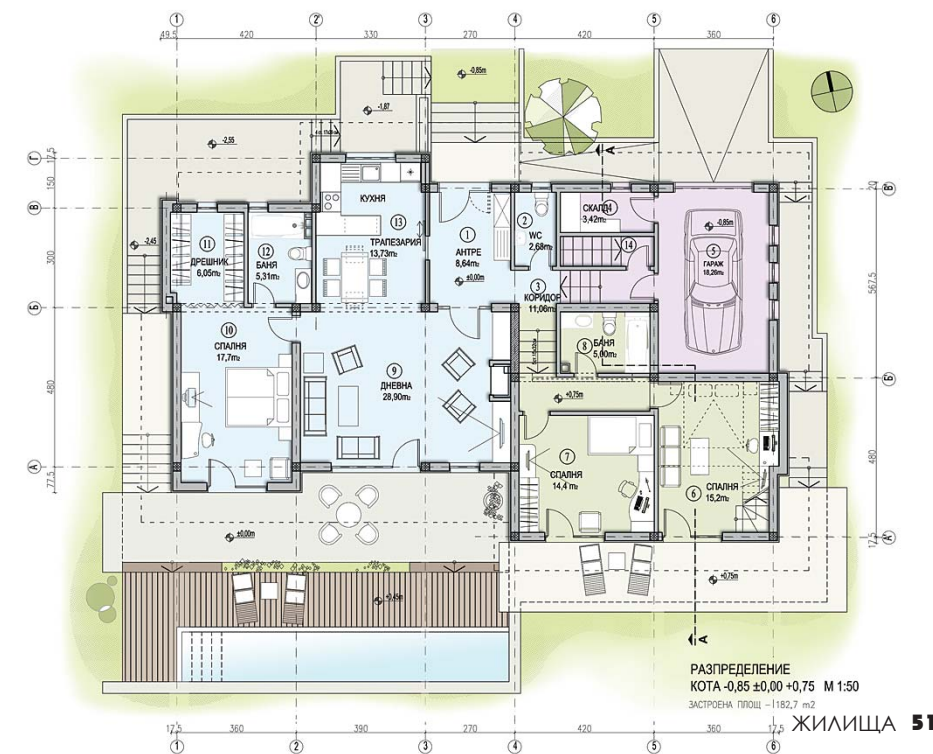
Решението на сградата на полунива е съобразено с географските посоки, функционалните изисквания на инвеститора и денivelацията на терена.

Съдържание:

- Основно ниво - кота ±0,00m – антре, дневна с кухненски бокс и трапезария, тоалетна, спалня с баня и дрешник към нея.
- ниво кота -0,85m – гараж за един автомобил, склад, коридор.
- ниво кота +0,75m – спални 2бр., баня и коридор.
- сутерен кота -2,50m – обслужващи помещения – котелно, склад за гориво и склад



сутерен



РАЗПРЕДЕЛЕНИЕ
КОТА -0,85 ±0,00 +0,75 М 1:50
ЗАСТРОЕНА ПЛОЩ - 189,2 м²