

## ЕДНОФАМИЛНА КЪЦА

/в процес на строителство/

Архитектурно студио "Интер Арх" ЕООД

арх. Симеон Георгиев

арх. т. Ваня Генчева

инж. Ирина Бозовайска

инж. Борислав Борисов

Инвеститор - Искра Колева

Показатели:

Парцел: 750.00 кв.м

ЗП: 90.76 кв.м

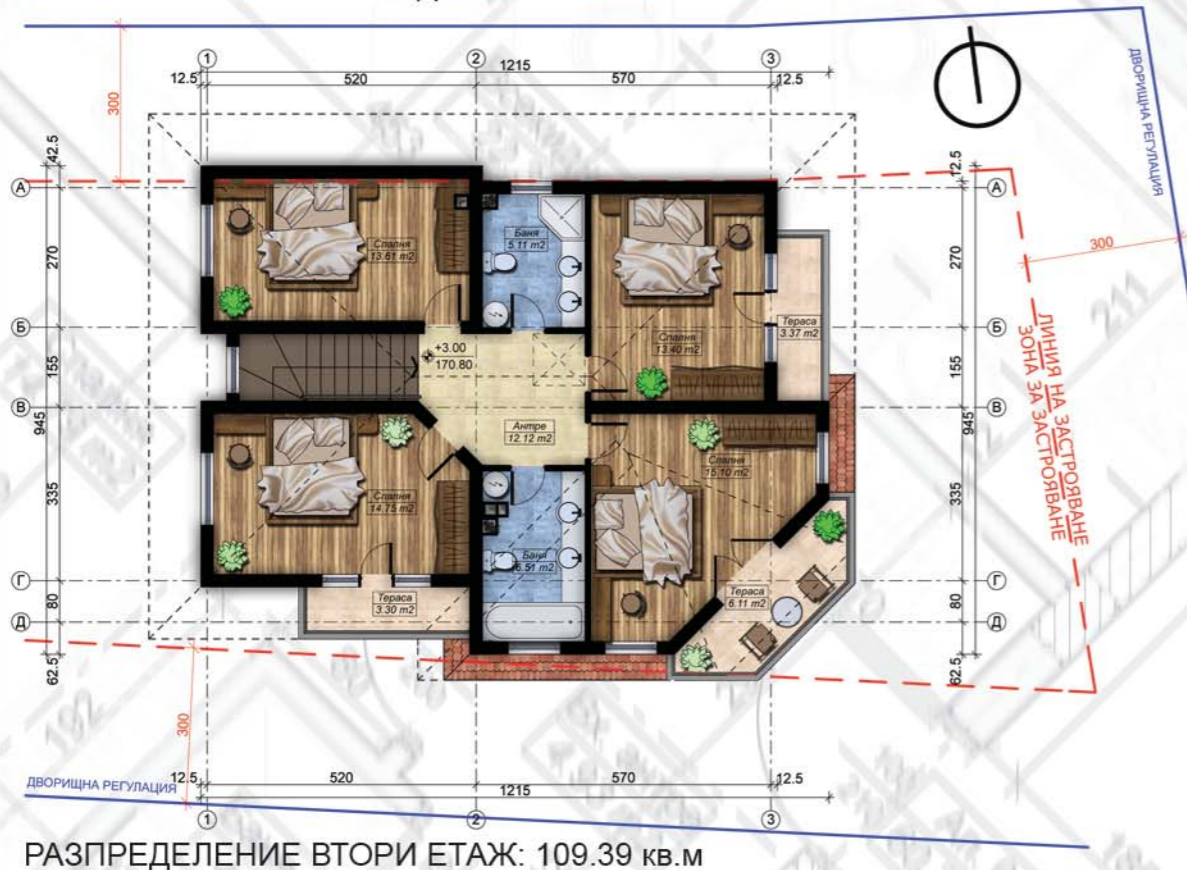
РЗП: 200.15 кв.м

Завършен: 05.2009

Местоположение:

СО "Пчелина"

гр. Варна



Проектираната сграда е разположена максимално в североизточната част на парцела, вписвайки се в линията на застрояване. От западната част остава гл. вход и парко място, обслужващо парцела.

ПЪРВИ ЖИЛИЩЕН ЕТАЖ на кота  $\pm 0.00 = 167.80$  и кота  $- 0.50 = 167.30$  със застроена площ от 90.76 кв. м. В него са разположени: входно антре със стълбищна клетка; всекидневна с кухненски бокс; коридор; спалня; санитарен възел и килер. Всекидневната е с 50 см по-ниска от останалите помещения, до нея се достига с три стъпала. Всекидневната има изход към теренна веранда.

ВТОРИ ЖИЛИЩЕН ЕТАЖ на кота  $+3.00 = 170.80$  със застроена площ от 109.39 кв. м. В него са разположени: коридор; четири спални – три от които имат тераси; две бани.

Предвижда се конструкцията на сградата да бъде изпълнена от стоманобетон по класически монолитен способ, а ограждащите и преградни стени от тухлена зидария. Стените се измазват с варопясъчна мазилка (отвътре), покриват се с „FIBRAN“ - EPS и полимерна мазилка (отвън). Покривът е скатен с топло и хидроизолации и наклон 3:1.

