

# ЕДНОФАМИЛНА КЪЩА

/в процес на строителство/

Архитектурно студио "Интер Арх"

арх. Симеон Георгиев

арх. т. Ваня Генчева

инж. Ирина Бозовайска

инж. Борислав Борисов

инж. Иванка Вълкова

инж. Веселина Янева

Инвеститор - Евгени Йотов

Показатели:

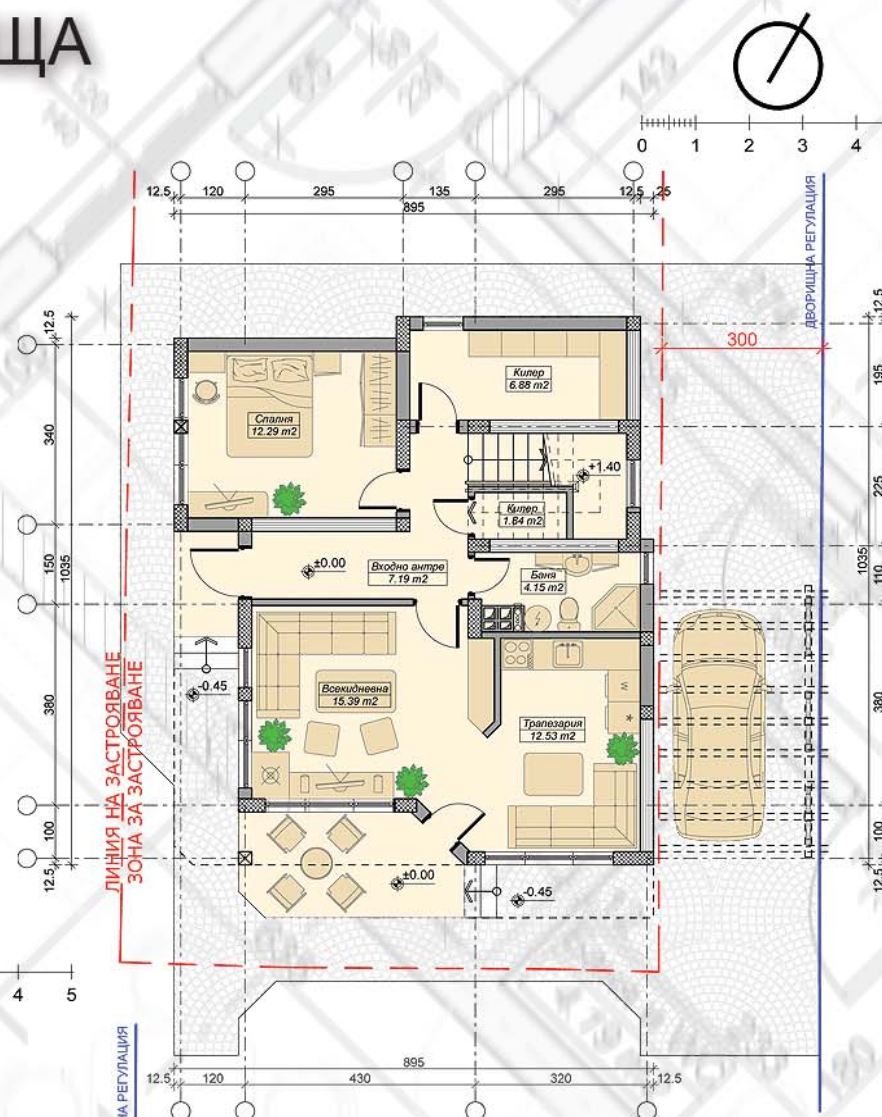
Парцел: 536.00 м<sup>2</sup>

Застроена площ: 78.65 м<sup>2</sup>

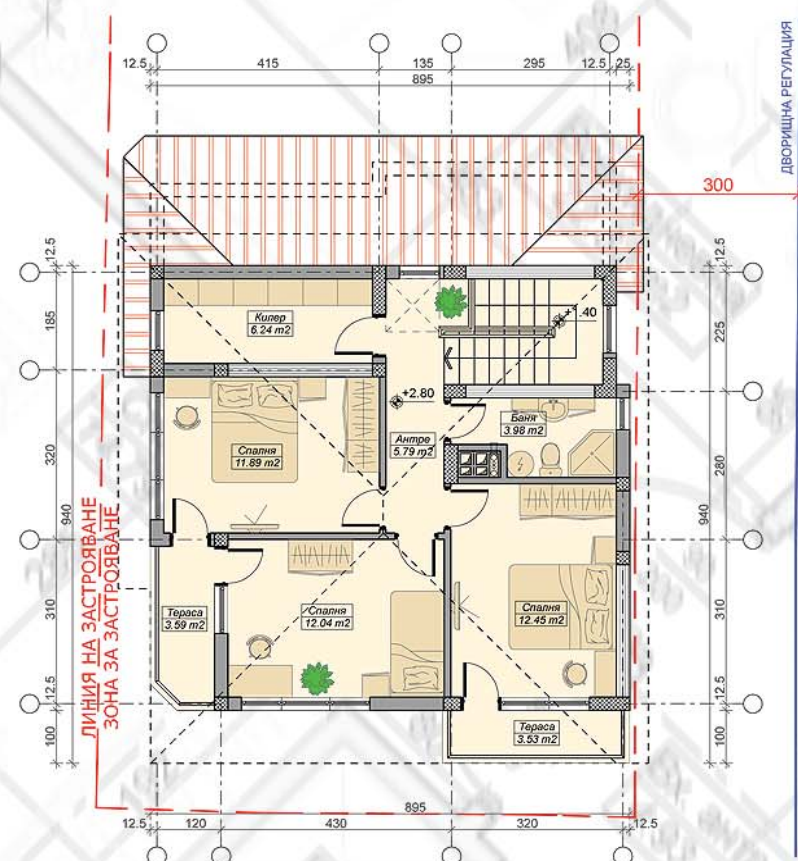
Разгънатата площ: 156.65 м<sup>2</sup>

Завършен: 07.2009

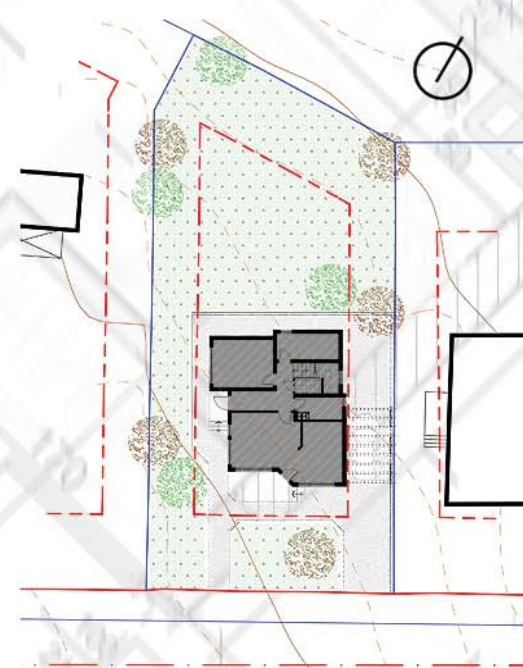
Местоположение: гр. Белослав



РАЗПРЕДЕЛЕНИЕ ПЪРВИ ЕТАЖ: 78.65 м<sup>2</sup>



РАЗПРЕДЕЛЕНИЕ ВТОРИ ЕТАЖ: 78.00 м<sup>2</sup>



СИТУАЦИЯ



Проектираната сграда е разположена в южната част на имота, вписвайки се в линията на застрояване. От южната част остава гл. вход и парко място, обслужващи къщата. ПЪРВИ ЖИЛИЩЕН ЕТАЖ на кота ±0.00 = 44.80 със застроена площ от 78.65 кв. м. В него са разположени: входно антре със стълбищна клетка; всекидневна с трапезария; спалня; санитарен възел и два килера. Трапезарията има изход към теренна веранда. ВТОРИ ЖИЛИЩЕН ЕТАЖ на кота +2.80 = 47.60 със застроена площ от 78.00 кв. м. В него са разположени: коридор; три спални – две от които имат тераси; една баня и килер.

Предвижда се конструкцията на сградата да бъде изпълнена от стоманобетон по класически монолитен способ, а оградащите и преградни стени от тухлена зидария. Стените се измазват с варопясъчна мазилка (отвътре), покриват се с „FIBRAN“ и полимерна мазилка (отвън). Покривът е скатен с топло и хидроизолации и наклон 3:1.

