

архитектура



vista park



Според Милен Стайков от NAB Architects, друга уникална специфика на архитектурата е преливането на вътрешно и външно пространство, както и на частното и общото. Големи прозорци и плавни преходи правят впечатляващата природа наоколо част

от архитектурата. Приятната атмосфера на комплекса няма да бъде нарушавана от присъствието на автомобили, тъй като паркоместата са изведени по неговата периферия.

| | |
|-------------|------------------------|
| Терен: | 8510 м ² |
| ЗП: | 2153,20 м ² |
| РЗП: | 6784,64 м ² |
| Бруто площ: | 8908,32 м ² |
| Жилища: | 54 |
| Етажност: | 3 |
| Паркоместа: | 88 |

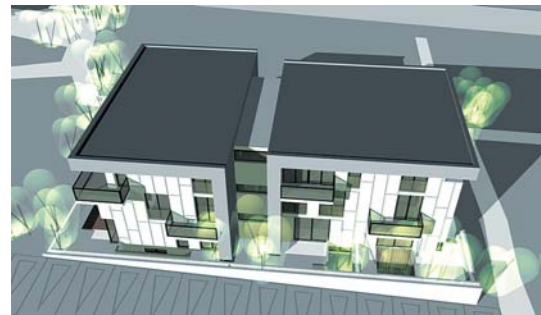
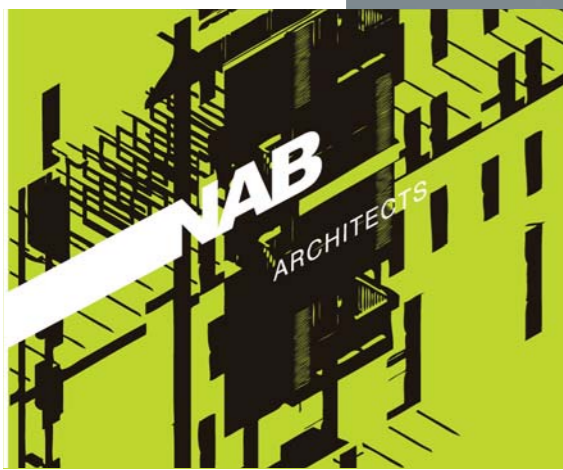
Живей в полите на Витоша

Vista Park е проект за нов жилищен комплекс, който бе официално обявен в началото на март. Той е разположен в югоизточната част на София, в местността Камбаните в полите на Витоша. Районът е една от най-подходящите локации за развитие на жилищен комплекс в София. Въпреки че е в непосредствена близост до същинската част на града, в местността преобладават равните зелени площи и покритите с естествени иглолистни и широколистни гори хълмове. Освен това, районът има много добри комуникации и е в процес на динамично развитие.

Проектът се осъществява и управлява от Ropotamo Capital. Архитектурната концепция на комплекс Vista Park, която е нова за България, е разработена от екипа на NAB Architects.

Комплексът се състои от 8 отделни триетажни сгради с обща РЗП 7000 кв.м. Всяка отделна къща включва 6 или 7 жилища, разположени на три надземни и едно полусутеренно ниво. На първо и второ ниво се намират дуплексите, а на трето – апартаментите. Жилищата са с 1, 2 или 3 спални. Всички те, независимо от големината и разположението си, имат просторни дневни, тераси с красива гледка към Витоша и околностите, и разнообразно изложение в две или три посоки. Комплексът предлага както класически апартаменти на едно ниво, така и дуплекси на две нива плюс допълнително полусутеренно ниво. В съответствие с основната архитектурна концепция, 30 от всичките 54 жилища разполагат със собствен двор. Всички апартаменти разполагат с допълнителни площи в полусутеренното ниво на сградите, като при дуплексите тези допълнителни площи са с големина на до 65 кв.м.

Това, което архитектите са постигнали с работата си, е съчетание на елементи от индивидуалната къща и жилищните комплексни тип multi-family. В резултат на това архитектурният план обединява собствения двор, жилищното пространство на няколко нива, самостоятелния вход и големите общи пространства, съоръженията за общо ползване, организираното поддържане и сигурност.



NAB Architects
гр. София,
ул. Червена стена №4
02/963 20 15, 963 20 24,
www.nab.bg